



Commissione Grotte "E. Boegan" – S.A.G. Trieste

## Richiesta di accesso grotte tutelate

(da inviare anche via mail a: segreteriacgeb@tin.it)

### NOME DELLA CAVITÀ

### N.catasto

Grotta Supernova

984 REG – 4053VG

### PROVINCIA

### COMUNE

### LOCALITÀ

TS

TRIESTE

SGONICO

### Carta Tecnica Regionale F.V.G.1: 5000

NUMERO : 110052

NOME: PROSECCO

### COORDINATE ELEMENTO C.T.R.

### COORDINATE WGS 84

ING	LATITUDINE				LONGITUDINE				LATITUDINE				LONGITUDINE			
	°	'	"	,	°	'	"	,	°	'	"	,	°	'	"	,
1°	45°	42'	59"	,9	13°	43'	52"	,4	45°	71'	57"	,6	13°	73'	02"	,6
2°																

### DATI DEL RICHIEDENTE - MOTIVAZIONI

#### ANAGRAFICA

Nome:

Cognome:

Codice fiscale:

Gruppo Grotte: No:  Si:  Nome gruppo:

Città: Indirizzo:

#### MOTIVO DELLA RICHIESTA

a) Visita turistica/speleologica

b) Corso speleologia

c) Ricerca scientifica

d) Visita didattica

e) Altro

Specificare:

f) Visita con Guida

Nome guida:

Cell.:

### INFORMAZIONI DI CARATTERE GENERALE

Numero di partecipanti: (max 10):

Data inizio visita:

Data fine visita:

Referente/consegnatario delle chiavi:

Telefono (Fisso/cell.):

e-mail:

@

### PARTE RISERVATA AL DIRETTIVO CGEB

Ricevuta il:

Parere favorevole

Parere negativo

Motivazioni:

Chiavi consegnate il:

Visto dalla segreteria CGEB (o componente del direttivo)

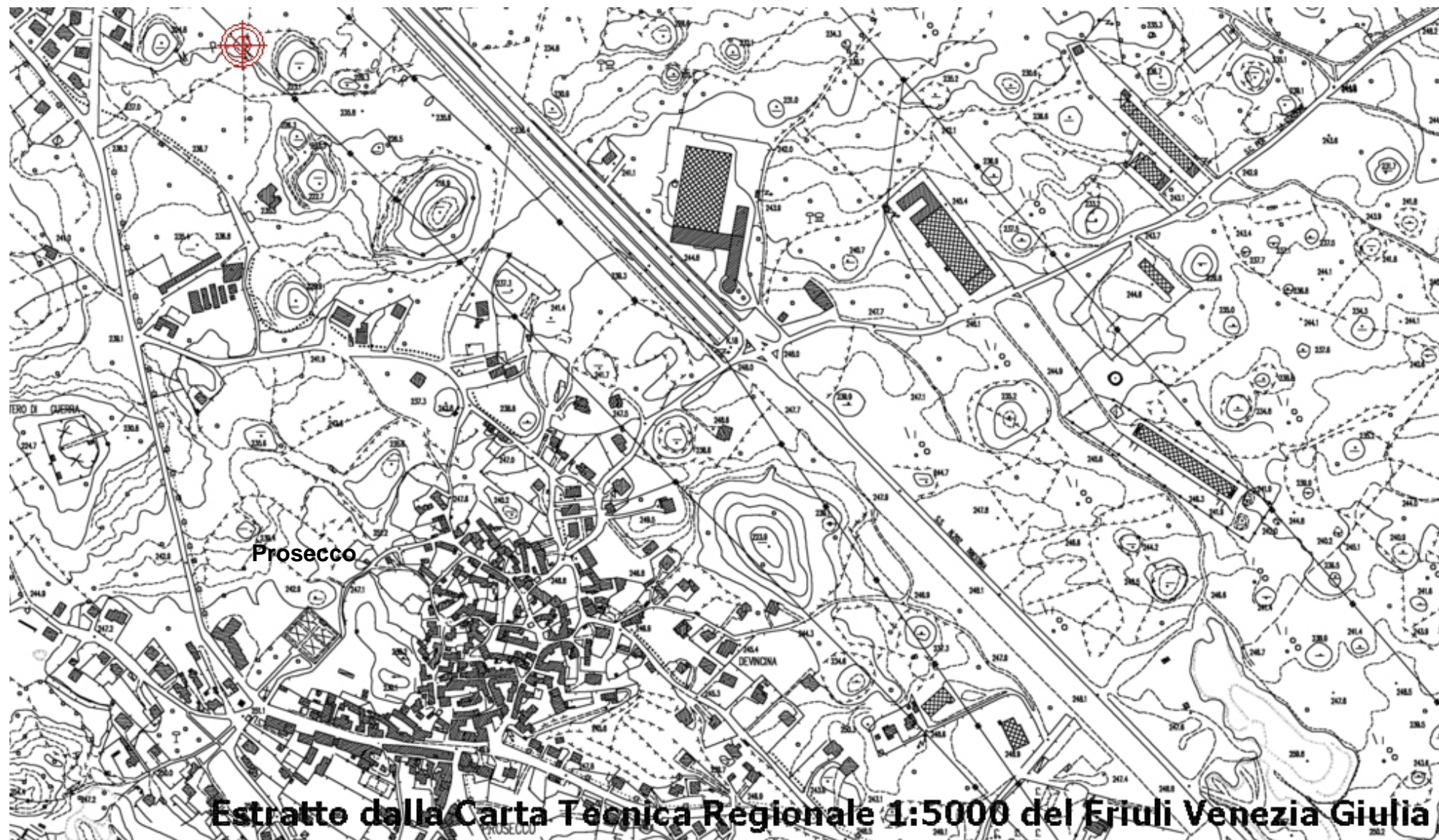
Chiavi restituite il:



Commissione Grotte "E. Boegan" – S.A.G. Trieste

## Richiesta di accesso grotte tutelate

(da inviare anche via mail a: [segreteriaacgeb@tin.it](mailto:segreteriaacgeb@tin.it))



**Estratto dalla Carta Tecnica Regionale 1:5000 del Friuli Venezia Giulia**



Commissione Grotte "E. Boegan" – S.A.G. Trieste

## Richiesta di accesso grotte tutelate

(da inviare anche via mail a: [segreteriaacgeb@tin.it](mailto:segreteriaacgeb@tin.it))

984/4053VG

